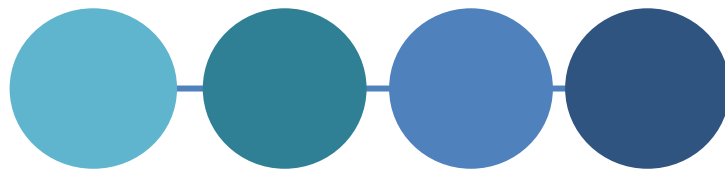


CONFÉRENCE DE PRESSE DU 30 JANVIER 2018

Les Loueurs de Voitures en Longue Durée vous accueillent



Bilan 2017
Tendances 2018

CONFÉRENCE DE PRESSE DU 30 JANVIER 2018

2017
2018



Bilan de l'activité 2017
Nouvelle présentation
des chiffres du métier

Etude Qualitative
Les tendances 2017
par les adhérents

Nouvelle Présentation
Des chiffres
du métier

Les Actus
du SNLVLD
Prospective 2018

CONFÉRENCE DE PRESSE DU 30 JANVIER 2018

2017
2018



Bilan de l'activité 2017
Nouvelle présentation
des chiffres du métier

François Xavier CASTILLE



Marché auto

Immatriculations VP neuves : **549 884**

2017/2016 : **+ 7,2%** ↗

Immatriculations VU neufs (<5t.) : **117 750**

2017/2016 : **+ 6,9%** ↗

Immatriculations VP+ VU Entreprises (1) **246 682**

2017/2016 : **+ 11,9%** ↗

Marché LLD

Mises à la route LLD : **130 701**

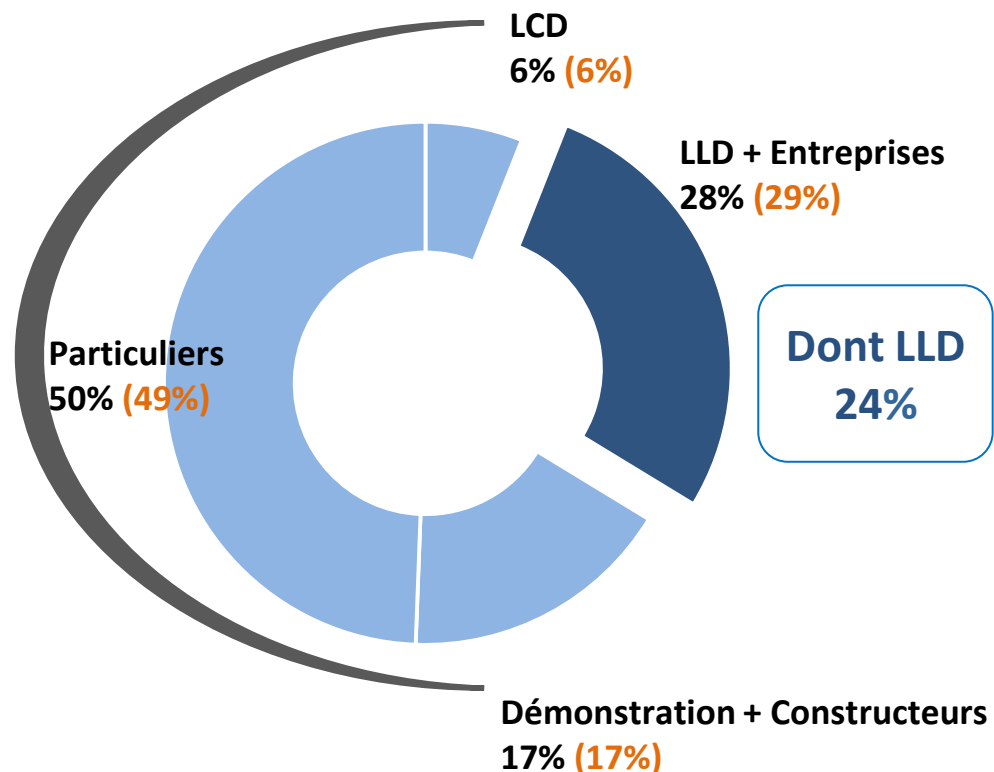
2017/2016 : **+ 3,63%** ↗

Part des immatriculations LLD = **52,9 %** dans le total des immatriculations (VP + VU entreprises)

(1) HORS CONSTRUCTEURS, démo garage, courte durée

4^{ème} trimestre 2017

Répartition des immatriculations neuves VP



Marché auto

■ Immatriculations VP neuves	2 110 863
2017/2016 : +4,7% ↗	
■ Immatriculations VU neufs (<5t.)	438 677
2017/2016 : +6,9% ↗	
■ Immatriculations VP + VU Entreprises (1)	904 136
2017/2016 : +6,8% ↗	

(1) HORS CONSTRUCTEURS, démo garage, courte durée

Marché LLD

Mises à la route LLD

510 098 véhicules

+4,9% ↗

Part des mises à la route LLD dans le total des immatriculations VP + VU entreprises **56,4%**

Evolution du parc en LLD

1.366.796 véhicules

+7,0% ↗

Fleet

406 134 véhicules

+17,6% ↗

1.772.930 Véhicules gérés en LLD ! +7,1 % ↗

■ TOP 10 des véhicules loués (livraisons)

1



1 RENAULT CLIO

2



2 PEUGEOT 3008

3 PEUGEOT 208

4 RENAULT MEGANE

5 RENAULT KANGOO

6 RENAULT SCENIC

7 RENAULT CAPTUR

8 RENAULT TWINGO

3



9 PEUGEOT 5008

10 PEUGEOT 308

CONFÉRENCE DE PRESSE DU 30 JANVIER 2018

2017
2018

SNLVLD
La location, le choix de gestion.

Etude Qualitative
Les tendances 2017
par les adhérents

Fabrice Denoual

CONFÉRENCE DE PRESSE DU 30 JANVIER 2018



Bilan de l'activité 2017

- Un marché en croissance sur le B2B /ENTREPRISES
- Importantes opportunités sur le B2C /USAGE
- Adaptation aux évolutions de la société :
Urbanisation, Diésel, Usage
- Adaptation à la réglementation :
Diésel, Amendes, TVS

Evolutions

Un marché qui se porte bien et s'ouvre à de nouvelles opportunités. Les nouvelles contraintes qui pèsent sur les clients encouragent l'externalisation ; Grâce aux nombreux services développés, les loueurs jouent pleinement leur rôle d'experts et conseils.

Conjoncture et objectifs

Quels faits ou événements ont marqué le métier en 2017 ?

Quel bilan faites-vous pour 2017 ?

Quelles sont vos anticipations & perspectives pour 2018 ?

- Une croissance exceptionnelle avec une moyenne entre 7 & 8%
- La Bascule Diésel /essence est amorcée
- La LLD vers le particulier progresse
- Une très bonne année pour les LLD
- Electrification du parc et services de mobilité
- Attention particulière sur la fiscalité et le marché VO

Services de la profession

Quelles prestations ont été les plus dynamiques en 2017 ?

Avez-vous noté une accélération des demandes de services de mobilité ?

Avez-vous lancé de nouveaux services en 2017 ?

- L'assurance et la maintenance sont les services les plus demandés, la gestion des amendes est en hausse.
- Les services de mobilité intéressent tous les clients, mais ce sont surtout les nouveaux clients (profil TPE/Start up...) qui "transforment".
- 2017 a plutôt été l'année de l'opérationnel sur des nouveaux services déjà lancés en 2016, mais l'innovation continue : télématique, véhicules selon usage (semaine/weekend), Location Moyenne durée...

Ouverture du métier

Quelles innovations permettront un meilleur service à l'utilisateur ?
Voyez-vous de nouveaux acteurs émerger sur le marché de la LLD ?

La voiture connectée, source de remontée de données susceptibles de personnaliser les services et d'en générer de nouveaux : interactivité avec le conducteur/Car sharing /souplesse sur les véhicules/conciergerie...

Pas de nouveaux acteurs sur le marché LLD ! Mais de nouveaux acteurs (parfois "mono produit" autour de la LLD, qui apparaissent sur divers créneaux : autopartage, solutions de gestion de flotte, outils informatiques...

CONFÉRENCE DE PRESSE DU 30 JANVIER 2018

2017
2018



Nouvelle Indicateur 2018
Présentation des chiffres
du métier

Stéphane COPIE
Fabrice DENOUAL

CONFÉRENCE DE PRESSE DU 30 JANVIER 2018

2017
2018



531 627

21% des immatriculations réalisées en LLD

1 voiture sur 5 en 2017

Objectifs :

- Rester l'indicateur de référence sur la publication des données métier
- Augmenter la visibilité des chiffres
- Accélérer la publication des chiffres au plus tard le 5 de chaque mois
- Adapter les attentes du marché en basculant
les données de livraisons en données d'immatriculations
- Garantir la loyauté des chiffres
- S'appuyer sur notre nouveau membre associé qui certifie les chiffres, la société DATANEO.

Détail de la méthode

- **Démarrage des comparatifs livraisons/immatriculations** début 2017 sur le périmètre 2016 (effet cut off)
- **Vérification** sur le périmètre du **TOP 12** du SNLVLD
- **Contrôle opéré par différence** entre publication des livraisons et données d'immatriculations, suite à la fourniture d'un fichier DATANEO avec un croisement ligne à ligne
- **Appréhender les contraintes techniques du SIV**
- **Rapprocher l'ensemble des écarts pour les expliquer** DATANEO recoupant les recherches SIV sur les SIREN du TOP 12 du SNLVLD
- **Appliquer des règles de gestion** afin de publier des données identiques aux autres formes de présentations actuellement disponibles

Présentation des affectations actuelles

7 catégories font références aujourd'hui :

- Administrations / Autres Sociétés
- Constructeurs
- VD et Garages
- Loueurs Courte Durée
- Loueurs HORS CD
- Particuliers
- TT

DATANEO distingue des niveaux supplémentaires :

- Propriété ou Financement
- Pour la LLD, 9 sous-canaux reprenant les catégories principales

Contraintes Techniques issues du SIV

Analyse approfondie des détails des données SIV sur les types de « location »; 5 catégories font références aujourd'hui :

- **LLD** -> soit Location Longue Durée
- **LCD** -> soit Location Courte Durée
- **LCB** -> soit Location en Crédit Bail
- **LCL** -> soit Location dite Courte Longue Durée
- **Vide** -> non saisie ou renseigné dans le SIV

Sur le périmètre LLD et sur l'affichage des adhérents :

- **Prise en compte des APE 7711B** – Location de Longue Durée de voitures et automobiles légers
- **Prise en compte des APE 6419Z** – Autres intermédiations monétaires
- **Avec croisement du périmètre LLD ainsi que l'ensemble des types de Location**

Illustration et Présentation du Marché AUTO (VP)

CANAUX / Année	ANNEE 2016		ANNEE 2017	
	TOTAL	PDM	TOTAL	PDM
ADMINISTRATIONS + AUT - SOCIETES	195 694	9,27%	214 277	10,15%
CONSTRUCTEURS	44 943	2,13%	32 667	1,55%
VD ET GARAGES	279 217	13,23%	314 448	14,90%
LOUEURS CD	220 712	10,46%	231 716	10,98%
LOUEURS HORS CD	258 631	12,25%	276 382	13,09%
PARTICULIERS	984 675	46,65%	1 009 616	47,83%
TT	31 449	1,49%	31 760	1,50%
TOTAL GENERAL	2 015 321	95,47%	2 110 866	100%

Illustration et Présentation du Marché AUTO (VP) Par DATANEO

CANAUX / Année		ANNEE 2016		ANNEE 2017	
		TOTAL	PDM	TOTAL	PDM
ADMINISTRATIONS	PROPRIETE	7 864	0,39%	7 818	0,37%
	FINANCEMENT	607	0,03%	548	0,03%
AUT - SOCIETES	PROPRIETE	79 576	3,95%	90 113	4,27%
	FINANCEMENT	107 647	5,34%	115 798	5,49%
CONSTRUCTEURS	PROPRIETE	44 940	2,23%	32 658	1,55%
	FINANCEMENT	3	0,00%	9	0,00%
DEMO GARAGES	PROPRIETE	259 149	12,86%	290 975	13,78%
	FINANCEMENT	20 068	1,00%	23 471	1,11%
LCD	PROPRIETE	145 074	7,20%	156 960	7,44%
	FINANCEMENT	35 207	1,75%	31 643	1,50%
LLD	LLD	14 342	0,71%	13 400	0,63%
	LLD - FINANCE	1 674	0,08%	2 039	0,10%
	LLD - ADMINISTRATION	2 741	0,14%	2 229	0,11%
	LLD - AUT - SOCIETES	203 612	10,10%	216 421	10,25%
	LLD - CONSTRUCTEURS	164	0,01%	131	0,01%
	LLD - DEMO GARAGES	22 611	1,12%	29 702	1,41%
	LLD - LCD	40 431	2,01%	43 113	2,04%
	LLD - LLD	4 367	0,22%	3 392	0,16%
	LLD - PARTICULIERS	9 120	0,45%	9 068	0,43%
PARTICULIERS	PROPRIETE	719 647	35,71%	689 110	32,65%
	FINANCEMENT	265 028	13,15%	320 505	15,18%
TT	PROPRIETE	31 449	1,56%	31 760	1,50%
	FINANCEMENT		0,00%	-	0,00%
TOTAL GENERAL		2 015 321	100%	2 110 863	100,00%

Analyse des écarts sur les données 2017

Adhérents SNLVLD	Déclaratifs SNLVLD 2017	Immatriculations DATANEO 2017	écart en volume	écart en %
Loueur 1	85883	93871	7988	9,30%
Loueur 2	28904	28801	-103	-0,36%
Loueur 3	86479	81228	-5251	-6,07%
Loueur 4	8154	8657	503	6,17%
Loueur 5	3015	9634	6619	219,54%
Loueur 6	81613	86495	4882	5,98%
Loueur 7	144716	144750	34	0,02%
Loueur 8	32170	31245	-925	-2,88%
Loueur 9	8196	8627	431	5,26%
Loueur 10	6934	8382	1448	20,88%
Loueur 11	24034	29937	5903	24,56%
TOTAL	510 098	531 627	21 529	4,22%

Explications des écarts (1/2) :

- **Le décalage** entre la réalisation d'une immatriculation et une livraison réelle du véhicule
- **La réalisation d'équipements techniques** avant livraison du véhicule
- **Un T1 toujours plus fort en livraisons** par rapport au report des immatriculations N-1
- **Un T4 plus fort en immatriculations** par rapport aux livraisons
- **Un écart maximum contenu**, sur l'ensemble de l'année 2017, entre les deux données à +6% MAX (soit 4,22% sur le périmètre analysé)
- **Un cumul d'enregistrement d'immatriculations** sur période clé type fin de trimestre ou fin de semestre

Explications des écarts (2/2) :

Des erreurs natives issues du SIV :

- Mauvaise saisie du mandat d'immatriculation
- Mauvaises affectation du type de location
- Absence d'information du type de location
- Erreur du primo propriétaire, qui ne permet de réaffecter l'immatriculation au propriétaire définitif.

Achat de véhicule par le loueur LLD d'un véhicule déjà immatriculé.

Affectation du propriétaire de type « société financière » et du type de location « LCB » à une immatriculation type « financement ».

Conclusion

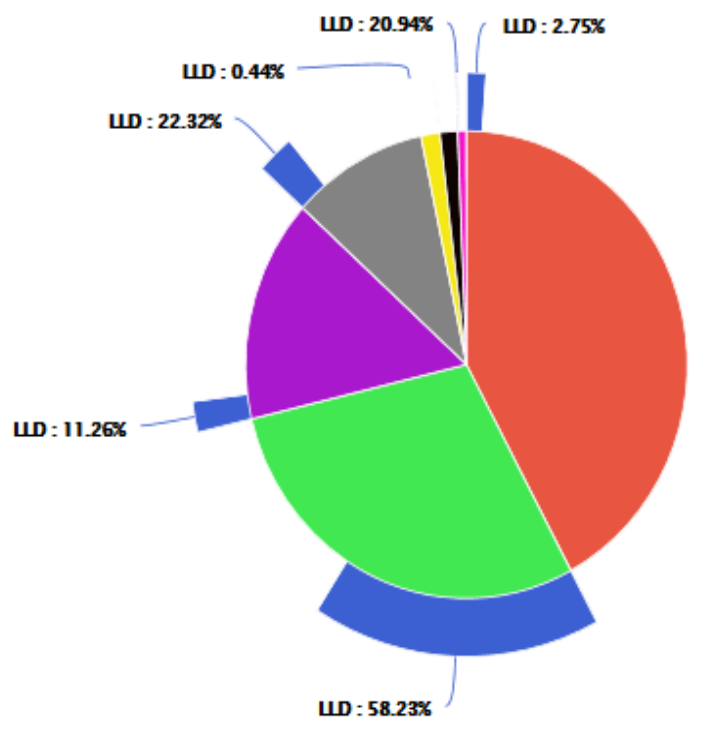
- **Première publication** des immatriculations au 05/02/2018
- Toutes les futures publications du SNLVLD seront dorénavant arrêtées sur base d'immatriculations
- **Consolidation sur T1 2018** avec comparaison du T1 2017 -> toujours avec alignement des périmètres
- Publication par le SNLVLD de la part de marché réelle du produit LLD
- **Le SNLVLD conserve le pilotage des données** de contrats FLEET ainsi que de l'affichage du parc total soit LLD + FLEET
- **Prochains travaux conjoints** : revenir sur un éclairage des données dites des *Véhicules d'Entreprises*, que doit-on comptabiliser à ce titre ? Quelle est la part de marché de la LLD ?



Période **Jan. à Déc. 2017** Versus **Jan. à Déc. 2016**
ALL
VP
VS
VU

France Métropole		
Période	2017	2016
Marché Total	2 463 433	2 345 157
Dont LLD	552 390	517 072
	22,42%	22,05%

Part LLD
Canal vente
Comparatif



Résultats

- Périmètre LLD Complet (VP + VS + VU) tous acteurs confondus

552 390 véhicules immatriculés

- Périmètre des contrôles SNLVLD / Source DATANEO

531 627 véhicules immatriculés

- Reste à contrôler SNLVLD / Source DATANEO (le 12^{ème} Membre)

7 922 véhicules immatriculés

- Périmètre TOP 12 définitif, représentatif à **97,67%**

539 549 véhicules immatriculés

- Périmètre Hors adhérents SNLVLD

12 841 véhicules immatriculés

CONFÉRENCE DE PRESSE DU 30 JANVIER 2018

2017
2018

SNLVLD
La location, le choix de gestion.

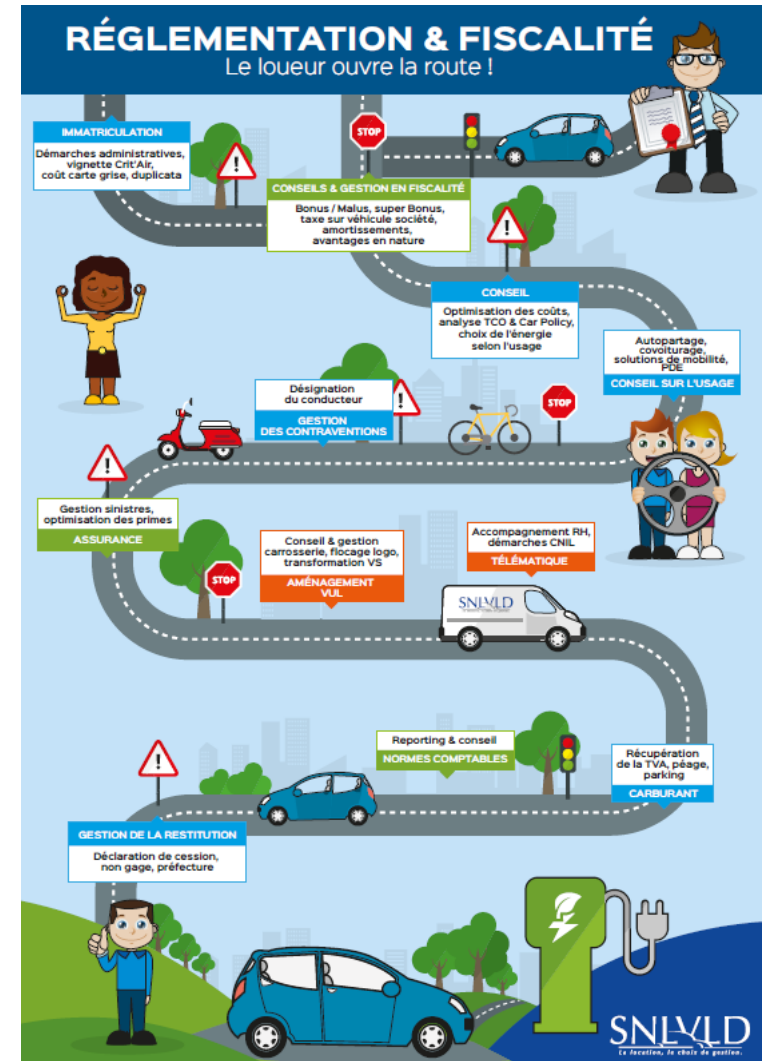
**Les Actus
du SNLVLD
Prospective 2018**

Dossiers 2018

- L'accompagnement du loueur sur les évolutions réglementaires
- Changement de Président
- Le SNLVLD va fêter ses 40 ans

Accompagnement du loueur sur les évolutions réglementaires :

- Gestion des contraventions
- Mise en place des FPS
- Règlement de protection des données à caractère personnel mai 2018
- Nouvelles normes d'homologations...



Changement de Président

Après François-Xavier CASTILLE,
la Présidence est confiée à :

Olivier MONOT
Pdg Alphabet France



Le SNLVLD fête ses

40 ANS